

Il Mosaico a scuola

NOTE

Per realizzare un vero mosaico dovremmo usare piccole pietre, smalti e colle... materiali difficili da gestire nel contesto scolastico senza avere un laboratorio attrezzato.

- Possiamo simulare l'esercizio musivo con materiali
- facilmente reperibili, leggeri ed economici.



FOGLIO/ CARTONCINO NERO
 Serve a simulare in classe il calcestruzzo o il legno: supporti resistenti che nella realtà si adattano perfettamente a questa tecnica.

MATERIALI



RITAGLI DI CARTA DI GIORNALE
 Servono a simulare le tessere musive: un'alternativa economica e facile da reperire.



**COLLA PER
CARTA/CARTONCINO.**
Cera, malta, calce e cemento si
possono ora sostituire con una
colla per carta.



FORBICI
Per modellare, anche in
corso d'opera, le tessere
musive.



PINZETTE
Si possono utilizzare le
pinzette per afferrare con
precisione le tessere.



BUSTA
Per riporre in modo ordinato le
tessere.



Colorare un foglio e ritagiarlo non è lo stesso: nell'elaborato finale le tinte piatte potrebbero appiattare il lavoro, invece, troveremo interessanti le sfumature di colore che avrete ritagliato dai giornali!

A CASA ...

Vi chiedo ritagliare da qualche giornale dei piccoli quadratini del colore che vi richiederò in classe. A ciascuno di voi assegnerò un colore diverso. Le tesserine vanno inserite in una busta. Sulla busta indicate il nome e il cognome di chi ha ritagliato le tesserine e il colore che troverò all'interno della busta.



Azione 1

Scegli il soggetto. Che cosa vuoi raffigurare?

È importante scegliere e progettare con cura il soggetto giusto per il tuo mosaico. Come vuoi il tuo mosaico? Colorato, monocromo, astratto, figurativo, articolato, semplice... Interessante è la possibilità di riprodurre un mosaico bizantino per collegarci all'argomento di [storia dell'arte](#) appena studiato.

Appena hai scelto il tuo soggetto lo puoi disegnare a matita sul quaderno individuando con attenzione quali colori ti serviranno.

Azione 2

**Iniziamo a lavorare!
Un colore alla volta...**

Disegna, a matita, il tuo soggetto sul foglio di cartoncino nero. Scegli un colore per iniziare: sul banco è sufficiente tenere un solo colore (per non mescolare tesserine di colori diversi). Ora le tesserine si possono incollare sul foglio nero (il lavoro di "incollaggio" dev'essere fatto fuori dal foglio nero per non macchiarlo di colla).



Azione 3

Continua con cura...

Controlla se il colore che stai usando si può incollare in altri punti del tuo elaborato, se hai terminato con quel colore riponi in ordine la busta e continua con un altro colore. Le tesserine si possono sagomare un pò con le forbici per adattarle meglio al contesto in cui vogliamo incollarle. Il mosaico in sei ore di lezione sarà pronto per essere ammirato!





Conoscenze:

Conoscere i termini essenziali del lessico specifico disciplinare.

Conoscere materiali e tecniche di produzione dell'opera d'arte musiva.

Conoscere le fasi di lavorazione del mosaico.

Conoscere la storia del mosaico.

Conoscere elementi e codici del linguaggio visivo.

Prerequisiti:

Saper riconoscere e riprodurre i colori per realizzare una composizione artistica. Saper utilizzare correttamente i materiali di uso comune.

Conoscere le applicazioni artistiche del mosaico nella storia dell'arte.

Abilità:

Utilizzare consapevolmente i termini essenziali del lessico disciplinare.

Utilizzare elementi e codici del linguaggio visivo.

Potenziare l'abilità fino manuale.

Riconoscere i materiali e le tecniche di produzione di opere analizzate.

Potenziare l'uso degli strumenti nel disegno a mano libera.

Realizzare elaborati personali sulla base di un'ideazione e progettazione originale.

Applicare le conoscenze e le regole del linguaggio visivo, scegliendo in modo funzionale tecniche e materiali differenti.

Competenze:

Esprimersi e comunicare attraverso la rappresentazione grafica.

Valorizzare e usare molteplicità di strategie e di codici.

Padroneggiare gli elementi principali del linguaggio visivo.

Leggere le opere musive (più significative) prodotte sapendole collocare nei rispettivi contesti storici, culturali e ambientali.

Riconoscere il valore culturale di immagini, di opere e di oggetti artigianali prodotti in paesi diversi dal proprio.

Rielaborare creativamente materiali di uso comune per produrre nuove immagini.

TABELLA DI VALUTAZIONE

INDICATORE: Utilizzo dei materiali/strumenti

| Parametri | Livello | Punteggio |
|--|-------------------|-------------|
| La consegna è stata pienamente rispettata. L'elaborato è completo e descrive minuziosamente il soggetto scelto. Alcune soluzioni personali denotano interpretazione personale e rielaborazione originale dell'attività proposta. | Eccellente | 9/10 |
| La consegna è stata rispettata in modo completo. | Buono | 7/8 |
| La consegna è stata rispettata nei limiti necessari/ La consegna è stata rispettata se sollecitati. | Adeguato | 6 |
| La consegna, nelle sue varie fasi, è stata parzialmente rispettata. | Inadeguato | 5 |
| La consegna non è stata rispettata. | Lacunoso | 4 |

INDICATORE: Utilizzo dei materiali/strumenti

| Parametri | Livello | Punteggio |
|---|-------------------|-------------|
| I materiali e gli strumenti sono stati utilizzati in modo autonomo e responsabile. | Eccellente | 9/10 |
| I materiali e gli strumenti sono stati utilizzati in modo appropriato. | Buono | 7/8 |
| I materiali e gli strumenti sono stati utilizzati in modo parzialmente autonomo. | Adeguato | 6 |
| I materiali e gli strumenti sono stati utilizzati con saltuari ausili esterni (compagni/docente). | Inadeguato | 5 |
| I materiali e gli strumenti sono stati utilizzati con l'ausilio dell'insegnante. | Lacunoso | 4 |

INDICATORE: Cura e pulizia del foglio

| Parametri | Livello | Punteggio |
|--|-------------------|-------------|
| Il foglio è pulito e si evidenzia cura dei minimi dettagli. | Eccellente | 9/10 |
| Il foglio è pulito e curato. | Buono | 7/8 |
| Il foglio è sufficientemente pulito. | Adeguato | 6 |
| Il foglio è sporco di colla o stroppiccato e presente evidenti segni di incuria. | Inadeguato | 5/4 |

APPROFONDIMENTI:



I mosaici contemporanei: la collezione di mosaici contemporanei al Museo d'Arte della città di Ravenna.

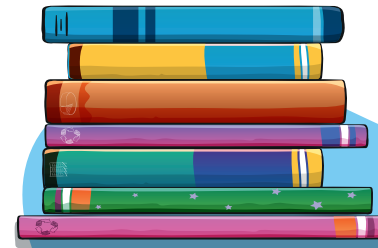
COLLEGAMENTI INTERDISCIPLINARI

8

SCIENZE: la storia delle origini delle tessere musive: dalle tessere di origine minerale e alle tessere di origine sintetica.



ORIENTAMENTO:
Scuola mosaicisti del Friuli.



STORIA: le conseguenze dell'editto di Costantino.

RELIGIONE: la raffigurazione musiva descrittiva di episodi religiosi.