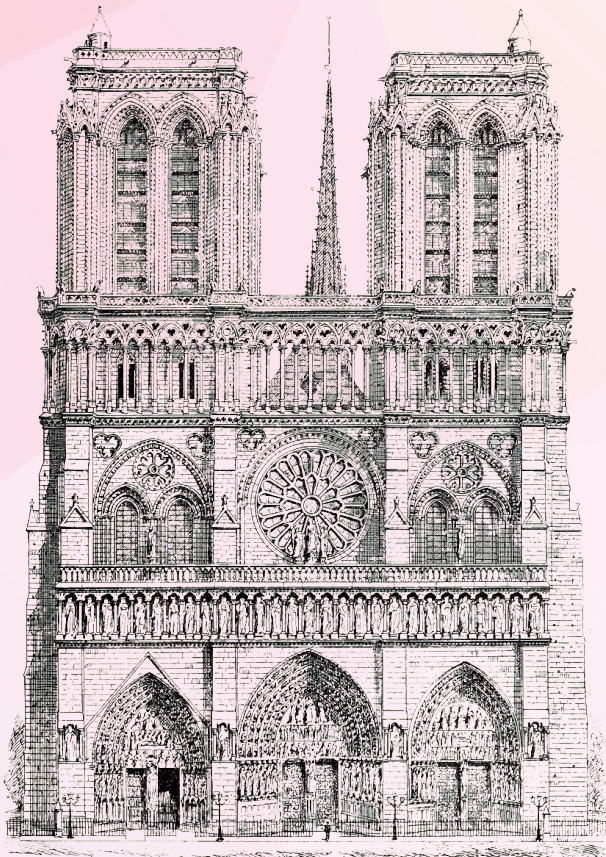


GOTICO

Prof.ssa Comar Serena
Arte e Immagine

L' ARCHITETTURA

Il primo edificio gotico è la Chiesa dell'Abbazia di **Saint-Denis 1140** (costruita dove giace S. Dionigi patrono di Francia)



Diffusione del monachesimo cistercense.

**MAESTRO
ARCHITETTO**

è colui che dirige il cantiere e progetta attraverso il disegno

**ABBAZIE
CISTERCENSI**

Il primo a segnare il cambiamento di questo ruolo è l'architetto **de Honnencourt** perchè riempì un carnet di appunti e disegni architettonici

San Benedetto da Chiaravalle definisce le chiavi stilistiche per la costruzione delle abbazie che, mantenevano la sobrietà del romanico

Spesso ne svetta una in corrispondenza dell'altare maggiore



GUGLIE

PILASTRI A FASCIO

PINNACOLI

GRANDI FINESTRE CON VETRATE ISTORiate
COLORATE



PIANTA RETTANGOLARE

FINESTRE MONOFORE, BIFORE O TRIFORE

NOVITÀ COSTRUTTIVE

(molte sono state scoperte nel romanico ma sviluppate ampiamente nel Gotico)

CONTRAFFORTI

TORRI

(il romanico aveva predilezione per il quadrato)



ARCO A SESTO ACUTO (OGIVA)

VOLTE A CROCIERA

Restringe e alza verticalmente, permette di scaricare il peso della copertura sui pilastri



ARCO RAMPANTE

FACCIATA:

INTERNAMENTE VENGONO AMPLIATI:

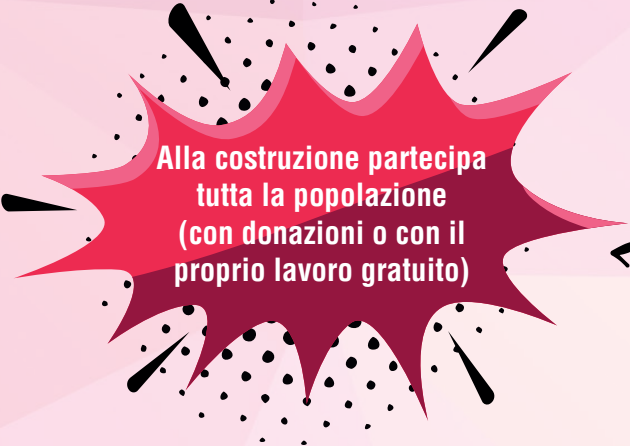
- l'abside
- il deambulatorio
- il transetto
- le cappelle radiali

può avere un grande portale decorato con statue colonna e bassorilievi




può avere due torri o campanili





Alla costruzione partecipa
tutta la popolazione
(con donazioni o con il
proprio lavoro gratuito)

La più grande novità si riconosce nella forma delle **cattedrali**: strutture **slanciate** e ardite.
Un grande telaio di pietra imperniato sui pilastri sostituisce i muri portanti.
La tensione verso l'alto è espressione dell'estensione dell'uomo verso Dio.



La cattedrale, edificio
più importante della
città, è visibile anche
da molto lontano.

LA PITTURA

Doveva narrare ai fedeli gli episodi della Bibbia (personaggi, situazioni, messaggi, insegnamenti...)

Ricca di contenuti ma chiara e leggibile

L'ARTE FIGURATIVA DEL XIII SEC.



La popolazione, prevalentemente analfabeta, si affidava alle immagini per scoprire e conoscere !!

L'espressione figurativa dell'arte gotica trova diverse applicazioni:

PITTURA

**VETRATA
COLORATA**

MINIATURA

SU TAVOLA

(Tecnica già praticata dagli antichi romani e dai bizantini)
Le pitture su tavole di legno erano:

- piccole tavole
- crocifissi
- pale d'altare

Il polittico è una pittura che si sviluppa in diversi comparti: dittico (se sono due) o trittico (se sono tre).

Molte delle tavole dipinte: hanno subito la fase iniziale della doratura (fondo oro).

AD AFFRESCO

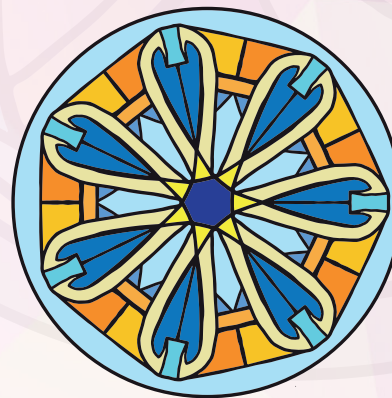
novità esecutiva: utilizzo del cartone (+spolvero)

Nei castelli, dimore nobili e nei palazzi del comune fiorisce la pittura civile, un esempio è il Palazzo Pubblico di Siena

Tra le scuole pittoriche italiane abbiamo quella di:

- Roma (ad esempio la ricchezza di colori delle opere di Pietro Cavallini)
- Siena (Simone Martini anche nell'affresco mostra un uso sapiente della linea)
- Firenze (Cimabue e Giotto influenzati dal francescanesimo)

La luce solare filtra attraverso le finestre e modella atmosfere nuove nello spazio sacro.
L'intelaiatura in piombo garantisce resistenza strutturale alla composizione, completata da un sapiente fissaggio di vetri colorati giustapposti.



Il termine deriva da *minium* (tinta rosso cinabro usata per i capolettera)
È una tecnica pittorica di origine orientale: si riferisce all'ornamento decorativo che accompagna un testo manoscritto.
Il supporto può essere: pergamena, carta, avorio.



LA SCULTURA

forte integrazione fra scultura e architettura

DOVE?

In Europa

QUANDO?

Dal XIII sec.

COSA?

- Statue
- Bassorilievi
- Statue - colonna (queste ultime sono poste nella strombatura dei portali delle cattedrali)
- Figure mostruose sul tetto delle cattedrali e sui doccioni (scari chi delle grondaie)
- Decorazioni scultoree nelle fontane e nei pulpiti
- Cornici decorate con rilievi (partono dalle statue-colonna e che possono rappresentare storie bibliche o simboli)
- Lunetta scolpita posta sopra il portale

È lo spazio del portale in cui possono essere inserite le decorazioni scultoree !!

Sculture realizzate a esecuzione diretta! !!

PERCHÈ?

per insegnare ai fedeli le vicende bibliche attraverso le immagini sacre e le immagini simboliche (allegorie)

Nei portali lo spazio è dedicato a gruppi di figure che sviluppano un tema complesso (es. i re di Israele) !!

CHI?

In Italia gli scultori più famosi sono:

- Nicola Pisano (1220-1278)
- Giovanni Pisano (1245-1315)

COME?

Attraverso un andamento lineare, proporzioni allungate e naturalismo figurativo.

