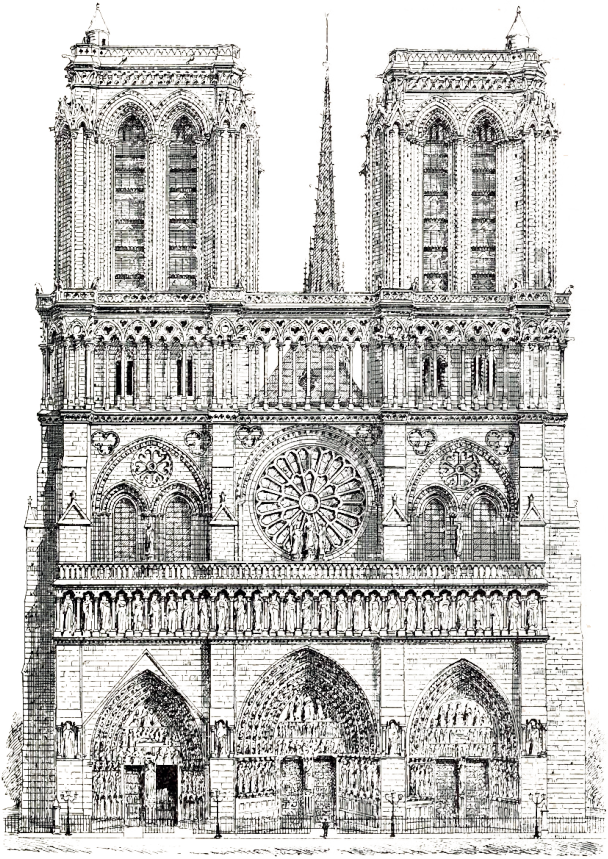


# GOTICO

**Prof.ssa Comar Serena**  
**Arte e Immagine**

# L' ARCHITETTURA

Il primo edificio gotico è la Chiesa dell'Abbazia di **Saint-Denis 1140** (costruita dove giace S.Dionigi patrono di Francia)



Diffusione del monachesimo cistercense.

**MAESTRO ARCHITETTO**

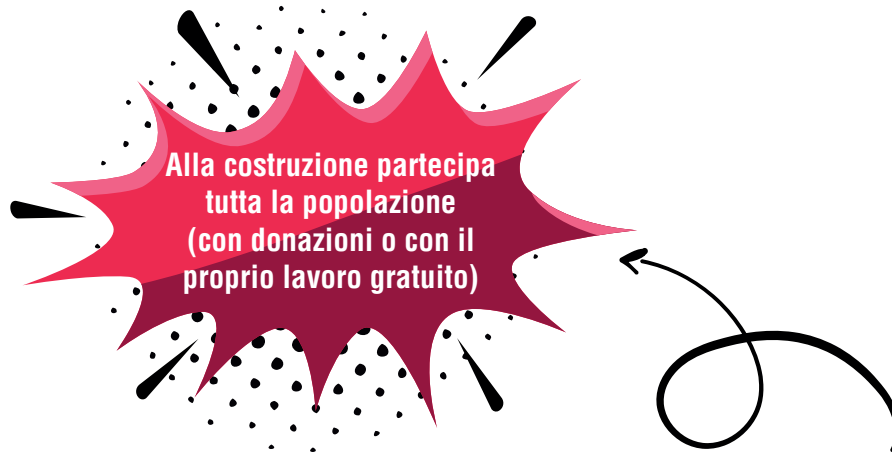
è colui che dirige il cantiere e progetta attraverso il disegno

**ABBAZIE CISTERCENSI**

Il primo a segnare il cambiamento di questo ruolo è l'architetto **de Honnencourt** perchè riempì un carnet di appunti e disegni architettonici

San Benedetto da Chiaravalle definisce le chiavi stilistiche per la costruzione delle abbazie che, mantenevano la sobrietà del romanico





La più grande novità si riconosce nella forma delle **cattedrali**: strutture **slanciate** e ardite.  
Un grande telaio di pietra imperniato sui pilastri sostituisce i muri portanti.  
La tensione verso l'alto è espressione dell'estensione dell'uomo verso Dio.



# LA PITTURA

Doveva narrare ai fedeli gli episodi della Bibbia (personaggi, situazioni, messaggi, insegnamenti...)

Ricca di contenuti ma chiara e leggibile


## L'ARTE FIGURATIVA DEL XIII SEC.



La popolazione, prevalentemente analfabeta, si affidava alle immagini per scoprire e conoscere !!

L'espressione figurativa dell'arte gotica trova diverse applicazioni:




**SU TAVOLA** 

(Tecnica già praticata dagli antichi romani e dai bizantini)  
 Le pitture su tavole di legno erano:

- piccole tavole
- crocifissi
- pale d'altare

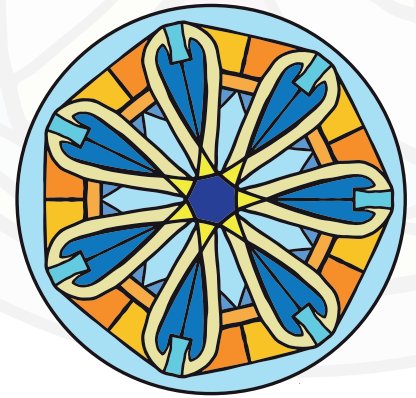
Il polittico è una pittura che si sviluppa in diversi comparti: dittico (se sono due) o trittico (se sono tre).  
 Molte delle tavole dipinte: hanno subito la fase iniziale della doratura (fondo oro).

**AD AFFRESCO** 

novità esecutiva: utilizzo del cartone (+spolvero)  
 Nei castelli, dimore nobili e nei palazzi del comune fiorisce la pittura civile, un esempio è il Palazzo Pubblico di Siena  
 Tra le scuole pittoriche italiane abbiamo quella di:

- Roma (ad esempio la ricchezza di colori delle opere di Pietro Cavallini)
- Siena (Simone Martini anche nell'affresco mostra un uso sapiente della linea)
- Firenze (Cimabue e Giotto influenzati dal francescanesimo)

La luce solare filtra attraverso le finestre e modella atmosfere nuove nello spazio sacro.  
 L'intelaiatura in piombo garantisce resistenza strutturale alla composizione, completata da un sapiente fissaggio di vetri colorati giustapposti.



Il termine deriva da *minium* (tinta rosso cinabro usata per i capolettera)  
 È una tecnica pittorica di origine orientale: si riferisce all'ornamento decorativo che accompagna un testo manoscritto.  
 Il supporto può essere: pergamena, carta, avorio.



# LA SCULTURA

forte integrazione fra scultura e architettura

## DOVE?

In Europa

## QUANDO?

Dal XIII sec.

## PERCHÈ?

per insegnare ai fedeli le vicende bibliche attraverso le immagini sacre e le immagini simboliche (allegorie)

## CHI?

In Italia gli scultori più famosi sono:  
-Nicola Pisano (1220-1278)  
-Giovanni Pisano (1245-1315)

## COSA?

- Statue
- Bassorilievi
- Statue - colonna (queste ultime sono poste nella strombatura dei portali delle cattedrali)
- Figure mostruose sul tetto delle cattedrali e sui doccioni (scari chi delle grondaie)
- Decorazioni scultoree nelle fontane e nei pulpiti
- Cornici decorate con rilievi (partono dalle statue-colonna e che possono rappresentare storie bibliche o simboli)
- Lunetta scolpita posta sopra il portale

## COME?

Attraverso un andamento lineare, proporzioni allungate e naturalismo figurativo.

È lo spazio del portale in cui possono essere inserite le decorazioni scultoree !!

Nei portali lo spazio è dedicato a gruppi di figure che sviluppano un tema complesso (es. i re di Israele) !!

Sculture realizzate a esecuzione diretta! !!

