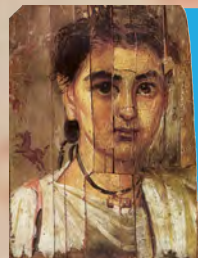


LA PITTURA

conosciamo la pittura romana attraverso le decorazioni parietali di Ercolano e Pompei

Influenzata dall'arte greca ed egiziana



Esempi di **RITRATTISTICA** nelle tavolette: ritratti del Fayum

I sec. a.C. la pittura romana si distacca dalla tradizione etrusca e si ispira all'arte

SOGGETTI:

- figure umane
- paesaggi
- nature morte
- scene storiche
- scene mitologiche
- giardini
- elementi architettonici



La pittura romana è una pittura compendiaria: "modelli" che si ripetono

Utilizzo di diverse tecniche:

- affresco,
- encausto
- tempera



STUCCO ROMANO

(impasto a base di calce spenta stagionata e polvere di marmo) fondo all'affresco per decorazioni parietali



I Romani traggono dalla **PITTURA ETRUSCA** il naturalismo e la vivacità cromatica

I Romani traggono dalla **PITTURA GRECA** i soggetti mitologici e di vita quotidiana.