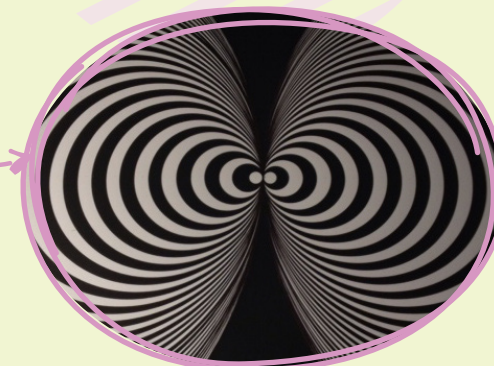
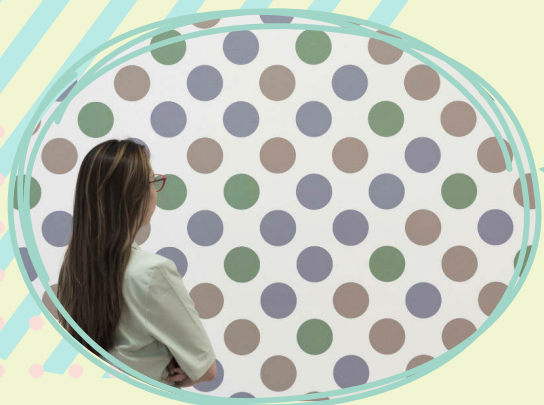
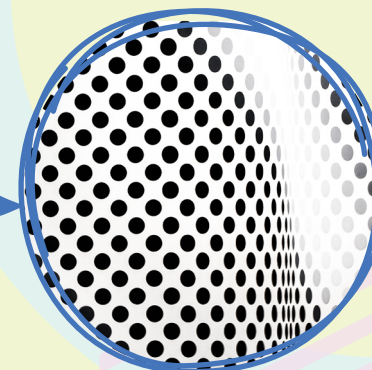
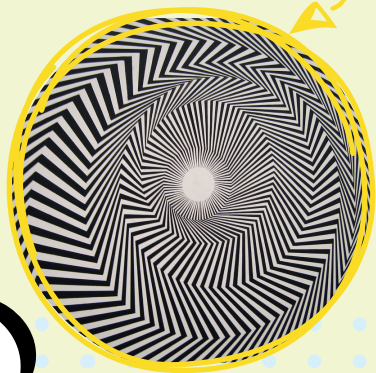


La DOT ART di Bridget Riley

Bridget Riley nata nel 1931 vive e lavora a Londra, è considerata l'esponente di spicco della Op Art perchè nelle sue opere gioca con le illusioni ottiche.



Bridget Riley prende in esame i fenomeni ottici e utilizza il colore e la giustapposizione di cerchi per realizzare opere che vibrano creando senso di vertigine in chi le osserva.



**SE RIMANE
QUALCHE DUBBIO**

C'è un'intervista all'artista registrata negli anni '60!

