

G. Bellotto fecit



Prof.ssa Comar Serena
Arte e Immagine

GEORGES DE LA TOUR

1

pittore francese del XVII secolo
esponente del Barocco

imprenditore
benestante

Nasce a Vic-Sur-Seille
(vescovado di Metz)

Padre: Jean de La Tour
Madre: Sybille

FORMAZIONE

- nessun documento conferma apprendistato presso il locale atelier di Claude Dogoz
- possibile incontro con Jacques Bellange e le sue ricerche luministiche
- 1613 è a Parigi in contatto con i cambiamenti artistici dell'epoca

INIZI

Tra il **1614** e il **1622** circa
ciclo dei 13 apostoli (rinvenuti
solamente sei originali) per la
cappella di San Giovanni

Tra il **1618** e il **1627** circa
"Vecchio" e "Vecchia"

Tra il **1618** e il **1625** circa
"I mangiatori di piselli"

RICERCA ARTISTICA

che porta a

Realismo e cura del
dettaglio

Volti intensi ed
espressivi

SOGGETTO

Scene di genere

CURIOSITÀ:

non sono piselli ma
lenticchie! Le lenticchie
sono il pasto dei contadini
e un riferimento biblico alla
vita di Giacobbe ed Esaù!



L'ASCESA SOCIALE

2

Nel **1617** aveva sposato Diane le Nerf figlia del tesoriere del duca e nipote di un commerciante di tessuti con titolo nobiliare. Dal **1618-1620** l'artista si trasferirà a Lunéville (vicino Nancy).

VITA A LUNEVILLE

1620 circa "Suonatore di ghironda con cane"
Seguiranno altri **"suonatori"** rappresentati in modo **realistico** (non caricaturale).

MUSICA

sensu dell'udito

tra tutti i sensi è considerato il senso più "onesto", capace di accogliere la **parola divina**.

Prima opera a lume di candela:
"Il denaro versato" (1625-1630)
figure a mezzo, tela rettangolare con orientamento orizzontale.



SOGGETTI

3

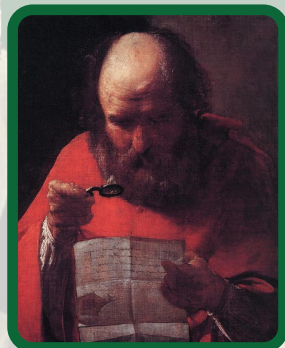
ZINGARE e BARI

nelle opere:
"La buona ventura"
"Il baro con asso di fiori"
"Il baro con asso di quadri"



SAN GEROLAMO

nelle opere:
"San Gerolamo penitente"
"San Gerolamo che legge una lettera"

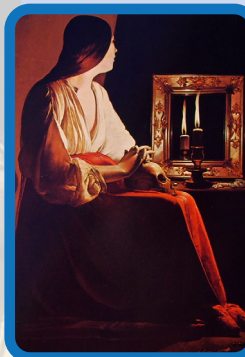


SCENE DI GENERE

nelle opere:
"Donna con le pulci"
"La caccia alla pulce"
"Fanciullo che soffia su un tizzone"

MADDALENA

nelle opere:
"Maddalena con fiamma filante"
"Maddalena Wrightsman"
"Maddalena Terff"
"Maddalena allo specchio"
"Maddalena di Houston"



Tra il 1640 e il 1650 Lunéville è colpita dalla **peste**, in questo decennio La Tour dipinge la maggior parte dei suoi

NOTTURNI

Rappresentazioni di scene notturne caratterizzate da un uso magistrale della luce e delle ombre.

Muore a 57 anni, pochi giorni dopo la moglie.

Spesso si tratta di racconti **SACRI**, opere in cui i **Santi** vengono rappresentati come esempi di coerenza spirituale e virtù interiore

Alcune opere:

"San Giuseppe falegname"
"L'educazione della Vergine"
"La scoperta del corpo di sant'Alessio"

La Controriforma valorizza i Santi come intermediari dell'incontro fra umano e divino.