

La linea è in grado di **trasmettere messaggi** e di **comunicare significati**:

Sono retta scorro in modo regolare ed ordinato!

Sono curva e trasmetto tanta dolcezza!

Sono verticale, si sente forte la mia tensione.

Sono una linea mista, a tratti curva e tratti retta, mi sposto in continuazione così induco dinamismo percettivo!

Sono spezzata! Trasmetto forza e nervosismo!

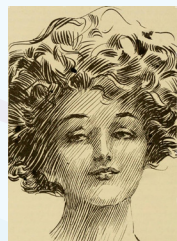
Siamo una linea verticale ed una linea orizzontale: stabilità ed equilibrio non ci mancano!

Sono obliqua, dinamica ed instabile. Se mi inclino cambio il grado di tensione (aumenta se mi avvicino alla verticalità)!

Rilassati, io sono orizzontale, in piena quiete statica!

## TRATTEGGI

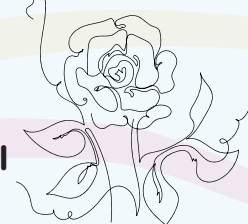
Affiancando più linee possiamo ottenere il tratteggio che ci permette di realizzare effetti di chiaroscuro



Con le linee si possono creare:

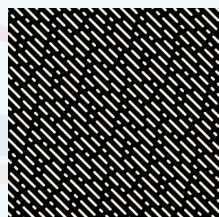
## FORME

Le linee sono indispensabili per creare le forme, ci servono per delimitare il contorno delle figure



## RITMO

Il succedersi regolare di segni accostati, anche di lunghezze diverse, può costituire un ritmo.



## LINEE DI FORZA

Utilizzate per creare dinamismo o equilibrio statico aiutano l'osservatore ad individuare i centri focali dove sono collocati elementi importanti per la lettura corretta dell'opera.

